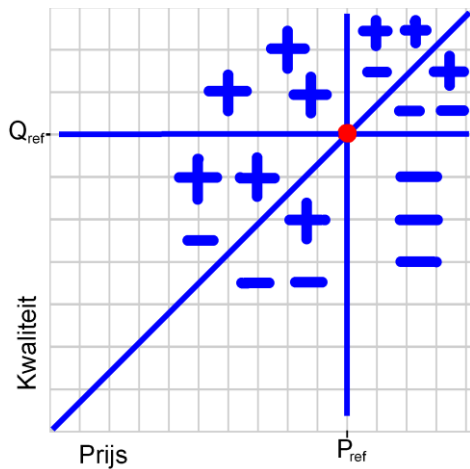


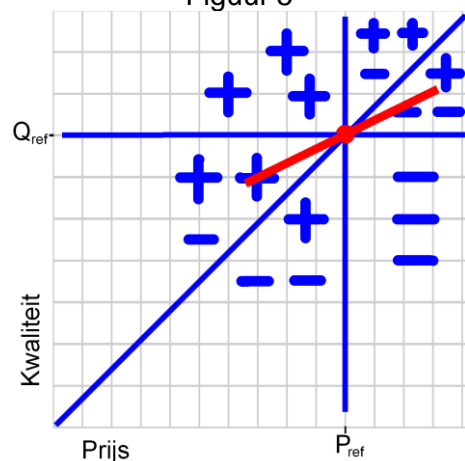
Hans Kuiper's EMVI-COLUMN

EMVI betekent Economisch Meest Voordelige Inschrijving
voortschrijdend inzicht t/m 16 dec. 2013

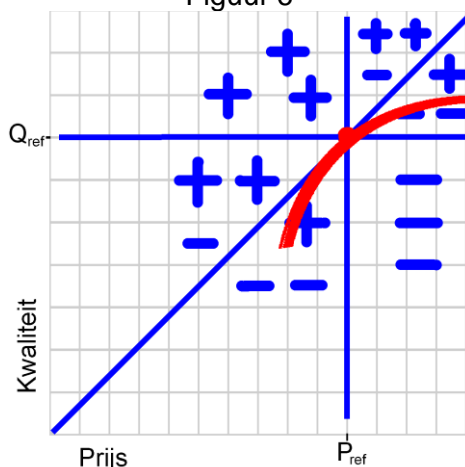
Een EMVI-formule is als een schemet. Maar met welke vorm? (2)



Figuur 5



Figuur 6



Figuur 7

In het eerste deel van deze column deelde ik de ruimte rondom mijn verwachte P_{ref} en Q_{ref} op in zes verschillende gebieden. (figuur 5)

Nu wordt het tijd om de EMVI-lijn door (P_{ref}, Q_{ref}) te tekenen. Ik kan kiezen uit een rechte lijn (figuur 6), of een kromme lijn. Kromme lijnen zijn er in twee smaken bolle (figuur 7) en holle (figuur 8).

Omdat elke EMVI-lijn altijd stijgend moet zijn kan de EMVI-lijn door P_{ref} en Q_{ref} nooit door het gebied met 3 plussen gaan.

Ik schets drie mogelijke vormen. Ik beschouw de vorm van de EMVI-lijn als een stuk gereedschap waarmee je meest gewenste P,Q-combinatie eruit kunt vissen, als een schemet.

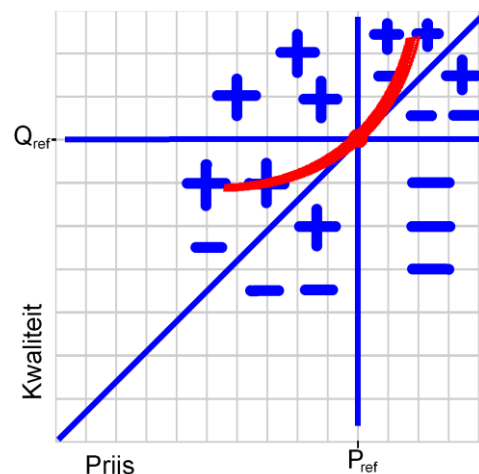
De holle lijn (figuur 8) sluit het nauwst om het kwadrant met de drie plussen. De andere lijnvormen doen dat deels of niet.

Ik heb een voorkeur voor de EMVI-lijn met een holle vorm. Die ligt namelijk in een (plus/plus/min-gebied), i.t.t. de andere vormen.

Maar ik voel ook een sterke behoefte aan een objectieve vergelijkingsmethode van verschillende EMVI-formules.

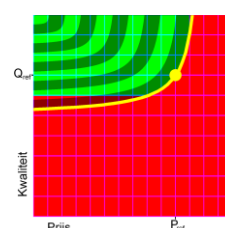
Was er maar een onderzoekagenda voor EMVI.....

Waarom is die onderzoekagenda er niet?



Figuur 8

reacties zijn welkom op info@emvi.eu



EMVI-Research
www.emvi.eu

Ir. J.C. (Hans) Kuiper

Rietdekkershoek 21
3981 TN BUNNIK
030-6563905